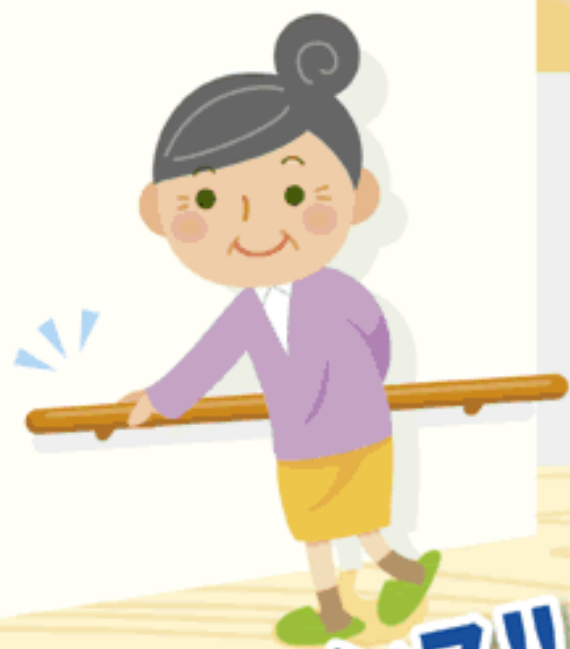


# バリアフリーリフォームで 安心・安全な暮らしを実現しませんか!

## 手すり

暮らしの  
安心・安全を  
追求します



## 階段

安全性と  
快適さを  
兼ね備えた階段



## 室内 引戸

豊富な  
デザインと機能  
を持った引戸



今がチャンス!!

# かしこく使おうリフォーム減税

家の中の問題点をちょっとした  
リフォームで安全にらせる空間に。

バリアフリーのリフォームならリフォーム減税が活用できます!!

### バリアフリーリフォーム改修工事内容

- ・階段の設置、勾配の緩和
- ・手すりの設置
- ・出入り口の戸の改良 などがあります

次のいずれかに該当する方が自ら所有し居住する住宅であること①50才以上の方②要介護又は要支援の認定を受けている方③障害者④(2)または(3)に該当する人、もしくは65歳以上の人いずれかと同居している人



実際のリフォーム工事費が標準工事費の  
いずれか金額の少ない方が控除の対象です  
所得税の控除 ※控除率 10% 上限200万円